

TRAFIX® INTELLIGENT COUNTING SYSTEM SERIES

객수정보시스템
파롯시
PALOSSIE®



사람의 움직임을 연구하는



방문객수는? 체류 시간은? 평균 체류 시간은?

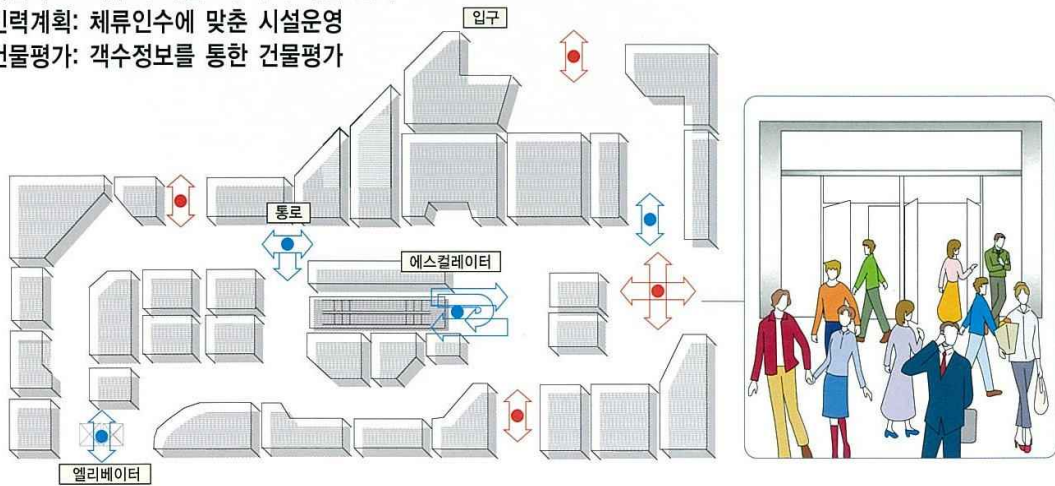
일본 전국 10,000여 곳의 납품실적

객수(客數)는, 집객시설에 있어서 무엇보다 중요한 **영업전략지표** 입니다.

여러 목적으로
활용될 수 있는
객수정보



- 매출비교: 객수와 매출로부터 구매율 분석
- 인력계획: 체류인수에 맞춘 시설운영
- 건물평가: 객수정보를 통한 건물평가



입구별 객수 데이터에 의한 장소평가

이벤트 효과에 의한 집객·매출의 평가

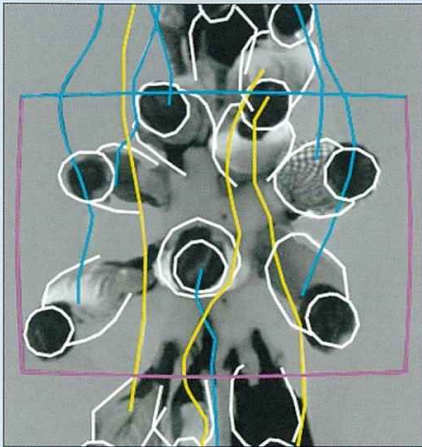
평균 체류 시간을 바탕으로 집객·매력도 평가

체류인수에 맞춘 실시간 서비스 대응

높은 기술력과 신뢰의 서포트

물체 형상을 인식하고 개개의 움직임을 데이터 처리

사람의 형상을 입체적으로 고속처리, 안정된
계수 정보를 제공합니다.

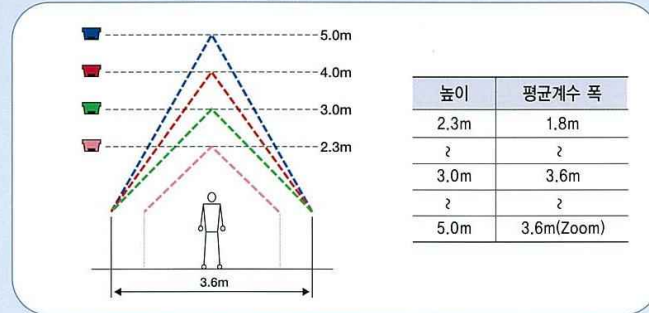


독자적으로 개발한 화상처리 기술은 고속 고정밀도의 인식
처리를 실현하고, 계수영역 내의 사람의 형태를 입체적으로
파악하여 추적이 가능, 복잡한 사람의 움직임(멈춰섬, 되돌
아감)에도 정확히 인식하고 카운트합니다. (특허사항)

- ※영상은 표시되지 않습니다.
- ※영역 내의 방향식별(max8방향)이 가능합니다.

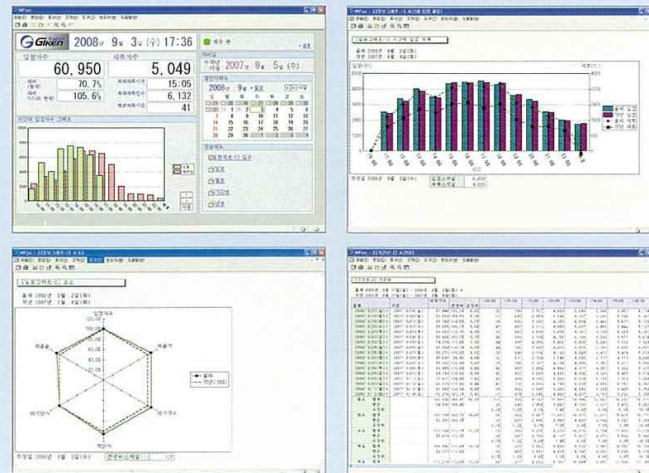
한대의 유닛으로 큰 영역을 커버할 수 있습니다.

다운라이트 사이즈 1대의 유닛으로 표준 3.6m폭을 계수할 수
있습니다.



객수 데이터처리 소프트웨어 WPaS

실시간으로 객수로부터 일간, 기간, 월간, 년보 등으로 객수정보를 제
공합니다.



작은 공간을 차지하는 컴팩트한 디자인

사이즈도 작고 눈에 띄지 않기 때문에 설치공
사 또한 간단하게 할 수 있는 컴팩트한 사이
즈입니다.



매립형 센서



노출형 센서

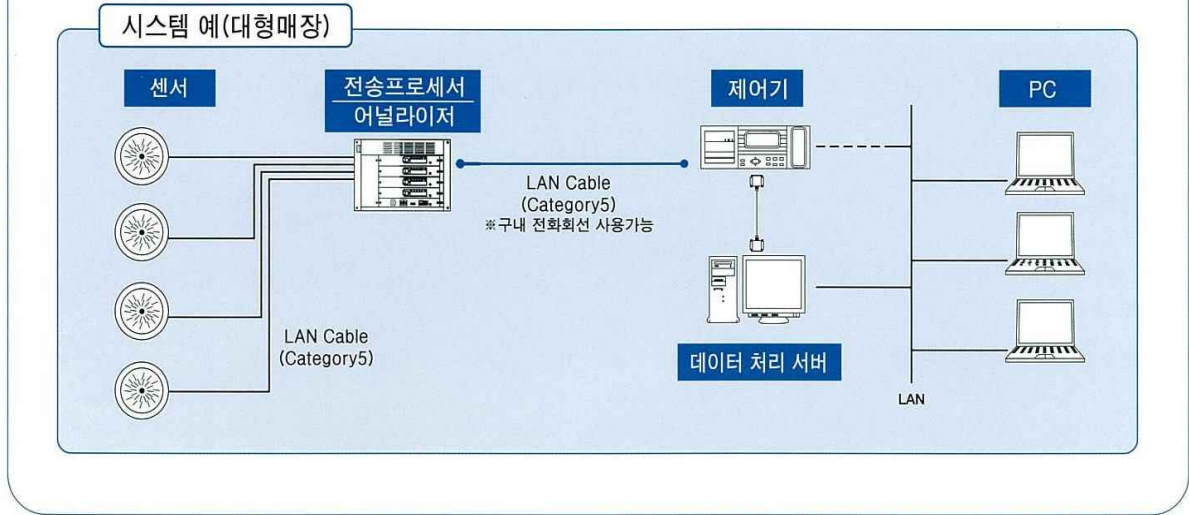
인트라넷 대응 소프트웨어 IWPaS

객수정보를 각 부서의
컴퓨터로 공유하여
활용할 수 있습니다.



여러 시설에 대응 가능한 토털 서포트 시스템

작은 시설부터 대형 복합 시설까지 고객의 요구에 맞춘 시스템을 구축할 수 있습니다.



● 객수(客數)정보사양

기본DATA (제어기)	기능	센서별 객수 데이터 집계
		전체/블럭별 객수 데이터 집계
	산출	체류인수(실시간)
		평균 체류시간
		입구별 구성비
		최대 체류시각과 인수
		현재보고(10초갱신)
소프트 WPas	집계	일간·기간·월간·연간 보고
		해석
	외부데이터 입력	매출·주차대수·날씨·레지대수
	외부데이터 출력	CSV(장표별)
소프트 IWPas 인트라넷대응	표시	WPas 장표(그래프포함)
다방향 객수정보 ※옵션	해석	동선·통로·플로어(층별)정보
그래픽소프트 ※옵션	지도	평면·입체지도

● 기기사양

센서	타입	매립형	노출형
	사이즈	Φ120mm	W92×H44×D65mm
	도장	인화도장 백색	백색
어널라이저	설치높이	2.3m~5m ※5m이상 옵션	
	기능	화상분석	
전송 프로세서	기능	센서 전원공급	Max 4대분
		센서 데이터전송	Max 4대분
	통신	전용선	
제어기(소규모용)	타입	거치형	
	사이즈	W310×H125×D260mm	
	통신	시리얼 RS-232c ※10Base-T/100Base-TX LAN	
	제어수 2타입있음	센서 어널라이저	Max 4대분
		전송 프로세서	- 1대
(대규모용)	타입	거치형	
	사이즈	W430×H149×D350mm	
	통신	시리얼 RS-232c ※10Base-T/100Base-TX LAN	
	제어기	전송 프로세서 - 5대(20입구) ※Max 100입구	
공통사양	인쇄	감열식 프린터 유/무	



본사 및 지점

서울 지점 137-070 서울특별시 서초구 서초동 1573-10 Lawyer's Tower 603
TEL. (02)582-7018 FAX. (02)582-7019
seoul@trastem.co.kr

본사 612-8414 일본 교토시 후시미구 타케다 단카와라쵸 4-1
TEL. 81+75-641-6000(대) FAX. 81+75-642-5789
mailpost@trastem.co.jp

*도쿄지점, 오사카지점, 대만사무소, 상하이사무소 등의 연락처는 아래의 홈페이지를 참고하여 주십시오.
URL : <http://www.trastem.co.kr>